

**TIN CẢNH BÁO LŨ QUÉT, SẠT LỞ ĐẤT, SỤT LÚN ĐẤT
DO MƯA LŨ HOẶC DÒNG CHẢY TỈNH LÀO CAI**

1. Tình hình mưa đã qua:

Trong 12 giờ qua (từ 05 giờ ngày 09/06 đến 17 giờ ngày 09/06), địa bàn tỉnh Lào Cai có cú mưa vừa, mưa to, có nơi mưa rất to như: Bản Hồ 1 65,2mm (Bản Hồ); Chế Tạo 93,6mm, Chế Tạo1 83,6mm (Chế Tạo); Dế Xu Phình 77,2mm, La Pán Tẩn 67mm (Púng Luông); Nậm Xé 57,4 mm, Nậm Xé 51,2mm (Nậm Xé); Tả Van 68,8mm, Thủy Điện Sáo Chông Hồ 65,2mm (Tả Van).

Mô hình độ ẩm đất cho thấy một số khu vực thuộc tỉnh Lào Cai đã gần bão hòa (trên 85%) hoặc đạt trạng thái bão hòa.

2. Cảnh báo mưa trong thời gian tiếp theo:

Dự báo trong 06 giờ tới trên khu vực tỉnh Lào Cai tiếp tục có mưa với lượng mưa tích lũy phổ biến từ 10-20mm, có nơi trên 30mm.

3. Cảnh báo nguy cơ:

Trong 06 giờ tới tuy lượng mưa trên các khu vực trong tỉnh đã giảm, nhưng trong khoảng 24h qua lượng mưa trên các khu vực rất lớn nên vẫn tiềm ẩn nhiều nguy cơ xảy ra lũ quét trên các sông suối nhỏ, sạt lở đất trên sườn đồi dốc, taluy các tuyến đường giao thông, sụt lún đất trên khu vực tỉnh Lào Cai, đặc biệt chú ý các tổ dân phố, thôn, bản và các điểm có nguy cơ cao thuộc phường, xã (*Chi tiết trong phụ lục 1*).

4. Cảnh báo cấp độ rủi ro thiên tai do lũ quét, sạt lở đất, sụt lún đất do mưa lũ hoặc dòng chảy: Cấp 1

5. Cảnh báo tác động của lũ quét, sạt lở, sụt lún đất do mưa lũ hoặc dòng chảy:

Lũ quét, sạt lở đất, sụt lún đất và ngập úng có thể gây tác động rất xấu đến môi trường, uy hiếp tính mạng của người dân; gây tắc nghẽn giao thông, làm ảnh hưởng tới quá trình di chuyển của các phương tiện; phá hủy các công trình dân sinh, kinh tế gây thiệt hại cho các hoạt động sản xuất, hoạt động kinh tế - xã hội.

Tin phát lúc: 17h40

Dự báo viên: Nguyễn Quang Năm

GIÁM ĐỐC



Trần Duy Hưng

Phụ lục 1: Danh sách các khu vực có nguy cơ xảy ra lũ quét, sạt lở đất đá trong 06 giờ tới

STT	Xã, phường	Địa điểm
1	Chế Tạo	Tất cả các thôn, bản, các điểm có nguy cơ cao sạt lở đất đá thuộc xã.
2	Mù Cang Chải	Tất cả các thôn, bản, các điểm có nguy cơ cao sạt lở đất đá thuộc xã.
3	Nậm Chày	Tất cả các thôn, bản, các điểm có nguy cơ cao sạt lở đất đá thuộc xã.
4	Sơn Lương	Tất cả các thôn, bản, các điểm có nguy cơ cao sạt lở đất đá thuộc xã, đặc biệt chú ý: thôn Khe Trang, Làng Mạnh, Giành Pằng.
5	Tả Van	Tất cả các thôn, bản, các điểm có nguy cơ cao sạt lở đất đá thuộc xã, đặc biệt chú ý: Thôn Thảo Hồng Dến và Hòa Sừ Pán 1, Quốc lộ 4D lối từ phường Lào Cai đi Tạ Van.
6	Trạm Tấu	Tất cả các thôn, bản, các điểm có nguy cơ cao sạt lở đất đá thuộc xã, đặc biệt chú ý: Tầu Trên , Tầu Dưới , Km 14+17, Mo Nhang+Km 21, Thôn Tà Tàu, Thôn Pá Hu, Thôn Háng Gàng, Thôn Cang Đông, Tàng Ghênh, Pá Lau, Háng Tây, Giao Lâu, Thôn Pa Te, Thôn Háng Tàu , Thôn Làng Linh, Thôn Pá Khoang, Thôn Tổng Trong, Thôn Tổng Ngoài
7	Bản Hồ	Tất cả các thôn, bản, các điểm có nguy cơ cao sạt lở đất đá thuộc xã, đặc biệt chú ý: thôn Sáo Trung Hồ, Tả Trung Hồ, Ma Quái Hồ, Bản Toòng, đoạn đường thuộc km18-km25, tuyến đường giao thông nối từ cầu Thanh Phú (xã Mường Bo) đến ngã 3 Bản Dền (địa phận thôn Hoàng Liên, xã Bản Hồ), thôn Sáo Trung Hồ, tuyến đường đi vào thôn Ma Quái Hồ - Tả Trung Hồ, Bản Phùng
8	Gia Hội	Tất cả các thôn, bản, các điểm có nguy cơ cao sạt lở đất đá thuộc xã, đặc biệt chú ý: Thôn Tà Lành, Giàng Cài, Tặc Tề, Tộc Cài, Nậm Kíp, Hải Chân, Nam Vai, Bản Đôn, Nà Kè, Minh Nội, Đồng Bú, Bản Vai, Chiềng Păn.
9	Gia Phú	Tất cả các thôn, bản, các điểm có nguy cơ cao sạt lở đất đá thuộc xã, đặc biệt chú ý: Tỉnh lộ 152 đoạn đường qua thôn Nậm Trà
10	Hạnh Phúc	Tất cả các thôn, bản, các điểm có nguy cơ cao sạt lở đất đá thuộc xã, đặc biệt chú ý: Thôn Sán Trá, Km 28+150 và Km 30+100 trên tuyến đường Tỉnh lộ 174, tuyến đường Hạnh Phúc – Xím Vàng
11	Mường Bo	Tất cả các thôn, bản, các điểm có nguy cơ cao sạt lở đất đá thuộc xã, đặc biệt chú ý: Đường Thanh Phú vào Suối Thầu, Nậm Cùm, Nậm kéng, ta luy tuyến đường từ thôn Sín Chải A, Nậm Sài đi Nậm Nhùi, Mường Bo; ta luy dương tuyến đường TL 152B đoạn Thanh Phú – Nậm Sài.
12	P. Nghĩa Lộ	Tất cả các tổ, khu phố, các điểm có nguy cơ cao sạt lở đất đá

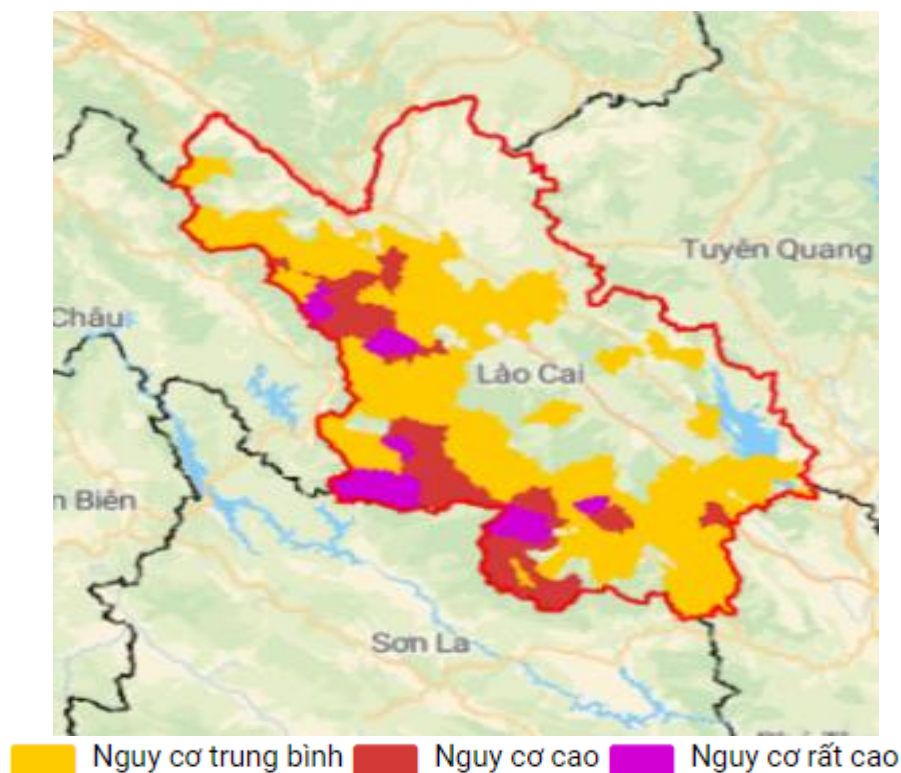
		thuộc phường.
13	P. Sa Pa	Tất cả các tổ, khu phố, các điểm có nguy cơ cao sạt lở đất đá thuộc phường, đặc biệt chú ý: trên Quốc lộ 4D, đoạn gần đèo Ô Quý Hồ, các tuyến giao thông khu vực như tỉnh lộ 152, đường DH92, đường tổ dân phố Sa Pa 2, 3, tổ 3, tổ dân phố Cầu Mây 3.
14	Phình Hồ	Tất cả các thôn, bản, các điểm có nguy cơ cao sạt lở đất đá thuộc xã.
15	Púng Luông	Tất cả các thôn, bản, các điểm có nguy cơ cao sạt lở đất đá thuộc xã, đặc biệt chú ý: Km8+50 đường tỉnh 175B, thôn Tà Chí Lừ, La Pán Tẩn, Ngã Ba Kim.
16	Văn Chấn	Tất cả các thôn, bản, các điểm có nguy cơ cao sạt lở đất đá thuộc xã.
17	Việt Hồng	Tất cả các thôn, bản, các điểm có nguy cơ cao sạt lở đất đá thuộc xã, đặc biệt chú ý: thôn bản Bền, bản Chao, bản Vần
18	Bản Xèo	Tất cả các thôn, bản, các điểm có nguy cơ cao sạt lở đất đá thuộc xã, đặc biệt chú ý: Thôn San Lùng.
19	Bảo Ái	Tất cả các thôn, bản, các điểm có nguy cơ cao sạt lở đất đá thuộc xã.
20	Bảo Hà	Tất cả các thôn, bản, các điểm có nguy cơ cao sạt lở đất đá thuộc xã, đặc biệt chú ý: Bùn 1-4, Liên Hà 1-7, Liên Hải, Lâm Sản, Bảo Vinh, Lúc, Tấp 1-2, Bông 1-4, Khoai 1-3, Chùn, Tân An 1-2, Ba Soi, Ba Xã, Tân Sơn, Mai Hồng 1-3, Xuân Sang, Khe Bàn, ù Sóc, Bản Mai, Khe Dài, Tân Trúc, Tân Lập, Ngầm Thỉn, Thùng 1-2, Hồng Cam, Cam, Cọn, Tân Tiến, Bồng Buôn, Bồng 2, Tân Thành, Ly 1-2, Ly 2-3, Cam 3, Thôn Cao Sơn, Thôn 1 AB-7AB, Thôn 1-2 Tân Văn, Thôn Bảo Ân, Thôn 1-4 Nhai Thổ, Thôn 1-2 Nhai Tẻn, Thôn Kim Quang
21	Bảo Thắng	Tất cả các thôn, bản, các điểm có nguy cơ cao sạt lở đất đá thuộc xã, đặc biệt chú ý: Thôn Khe Tắm, Km5+400 trên Tỉnh lộ 161, tỉnh lộ 151c, đoạn đường tỉnh lộ 157, trục đường GTNT thôn Lướt, Thôn Mom Đào 1, Hải Niên, Làng Chung 1, Đo Ngoài, Tân Thắng, thôn Múc.
22	Bảo Yên	Tất cả các thôn, bản, các điểm có nguy cơ cao sạt lở đất đá thuộc xã, đặc biệt chú ý: Thôn Múi 1, thôn Là 1, Là 2 và Là 3, thôn 2A Phố Ràng.
23	Chấn Thịnh	Tất cả các thôn, bản, các điểm có nguy cơ cao sạt lở đất đá thuộc xã, đặc biệt chú ý: thôn Khe Sừng, Thanh Tú, Khe Hà, thôn My.
24	Cốc San	Tất cả các thôn, bản, các điểm có nguy cơ cao sạt lở đất đá thuộc xã, đặc biệt chú ý: Thôn Tả Hồ, trên tuyến quốc lộ 4D hướng từ xã Cốc San đi phường Sa Pa
25	Dương Quý	Tất cả các thôn, bản, các điểm có nguy cơ cao sạt lở đất đá thuộc xã, đặc biệt chú ý: Quốc lộ 279, đoạn qua thôn Thảm Con, bản Thảm.
26	Hợp Thành	Tất cả các thôn, bản, các điểm có nguy cơ cao sạt lở đất đá thuộc xã, đặc biệt chú ý: Thôn Na Dau, Đồng Chợ, Tân Chính,

		Suối Đạo, Đồng Rôm, Na Biều, Cây Thị, Khuân Rây, Quyết Tiến, Làng Mới, Quyết Tiến, Phú Thành, Hiệp Hoà.
27	Hung Khánh	Tất cả các thôn, bản, các điểm có nguy cơ cao sạt lở đất đá thuộc xã.
28	Khánh Hòa	Tất cả các thôn, bản, các điểm có nguy cơ cao sạt lở đất đá thuộc xã.
29	Khao Mang	Tất cả các thôn, bản, các điểm có nguy cơ cao sạt lở đất đá thuộc xã.
30	Lao Chải	Tất cả các thôn, bản, các điểm có nguy cơ cao sạt lở đất đá thuộc xã, đặc biệt chú ý: thôn Vù Lùng Sung
31	Liên Sơn	Tất cả các thôn, bản, các điểm có nguy cơ cao sạt lở đất đá thuộc xã.
32	Lục Yên	Tất cả các thôn, bản, các điểm có nguy cơ cao sạt lở đất đá thuộc xã, đặc biệt chú ý: Thôn Át Thượng, Cốc Bó, Tông Cùm, Tông Rạng, Nà Khà và Trang Thành.
33	Lương Thịnh	Tất cả các thôn, bản, các điểm có nguy cơ cao sạt lở đất đá thuộc xã, đặc biệt chú ý: thôn Vực Tròn, Lương Tầm, Yên Phú, Quang Vinh, Yên Định, Trấn Hưng.
34	Minh Lương	Tất cả các thôn, bản, các điểm có nguy cơ cao sạt lở đất đá thuộc xã, đặc biệt chú ý: thôn Pom Khén, Km133+600, QL 279, thôn 3 Minh Hạ.
35	Mỏ Vàng	Tất cả các thôn, bản, các điểm có nguy cơ cao sạt lở đất đá thuộc xã, đặc biệt chú ý: thôn Khe Lóng 2, Khe Lóng 3, thôn Sài Lương 1, Sài Lương 3.
36	Mường Hum	Tất cả các thôn, bản, các điểm có nguy cơ cao sạt lở đất đá thuộc xã, đặc biệt chú ý: thôn Lao Chải, ven hồ thủy điện Mường Hum, bản Ngải Thầu Thượng.
37	Nậm Có	Tất cả các thôn, bản, các điểm có nguy cơ cao sạt lở đất đá thuộc xã, đặc biệt chú ý: một số vị trí trên đường lên Nậm Mười, Sùng Đô, Suối Quyền.
38	Nậm Xé	Tất cả các thôn, bản, các điểm có nguy cơ cao sạt lở đất đá thuộc xã.
39	Nghĩa Tâm	Tất cả các thôn, bản, các điểm có nguy cơ cao sạt lở đất đá thuộc xã.
40	Ngũ Chỉ Sơn	Tất cả các thôn, bản, các điểm có nguy cơ cao sạt lở đất đá thuộc xã, đặc biệt chú ý: Km 40+350 tuyến đường tỉnh lộ 155, thôn Can Hồ Mông, thôn Lao Chải, Can Hồ B, Phìn Hồ.
41	P. Âu Lâu	Tất cả các tổ, khu phố, các điểm có nguy cơ cao sạt lở đất đá thuộc phường, đặc biệt chú ý các tổ dân phố: Đoàn Kết, Thanh Giang, Đấng Con, Đồng Đình, Hợp Minh 1, Hợp Minh 2, Hợp Minh 3, Hòa Quân, Liên Hiệp, Đức Quân.
42	P. Cam Đường	Tất cả các tổ, khu phố, các điểm có nguy cơ cao sạt lở đất đá thuộc phường, đặc biệt chú ý: tổ 3, tổ 16 khu Nam Cường và tổ 7 Pom Hán.
43	P. Cầu Thia	Tất cả các tổ, khu phố, các điểm có nguy cơ cao sạt lở đất đá thuộc phường, đặc biệt chú ý: tổ dân phố Nà Đường, Nậm Tọ, kè suối Thia.

44	P. Nam Cường	Tất cả các tổ, khu phố, các điểm có nguy cơ cao sạt lở đất đá thuộc phường, đặc biệt chú ý: đường Yên Minh, Thanh Niên, Bảo Yên, Trục Bình, Bảo Tân, Bái Dương, Hợp Thành, Minh Long, Minh Thành, Thanh Sơn, Xuân Lan, Ninh Phúc, Ninh Thuận, Hồng Thái, Hồng Hà, Cầu Đền, Cường Bắc, Đồng Phú, Nam Thọ, Đồng Tiến, Hiền Dương, Đồng Chuôi, Đồng Lân, Đầm Hồng, Đồng Chò, Đất Đen
45	P. Trung Tâm	Tất cả các tổ, khu phố, các điểm có nguy cơ cao sạt lở đất đá thuộc phường.
46	P. Văn Phú	Tất cả các tổ, khu phố, các điểm có nguy cơ cao sạt lở đất đá thuộc phường.
47	P. Yên Bái	Tất cả các tổ, khu phố, các điểm có nguy cơ cao sạt lở đất đá thuộc phường, đặc biệt chú ý: đường Yên Ninh, Km2-Km3 đường Điện Biên, đường Kim Đồng, tổ Minh Tân 6, tổ Đồng Tâm 16.
48	Phong Dụ Hạ	Tất cả các thôn, bản, các điểm có nguy cơ cao sạt lở đất đá thuộc xã, đặc biệt chú ý: thôn Khe Chung, Khe Đóm, Khe Hao, Khe Kìa, Khe Lằ , Làng Cang, Khe Lép, Lắc Mừng, Ngàn Vắng, Trung Tâm
49	Quy Mông	Tất cả các thôn, bản, các điểm có nguy cơ cao sạt lở đất đá thuộc xã, đặc biệt chú ý: thôn Kiên Lao, Đồng Song.
50	Tả Phìn	Tất cả các thôn, bản, các điểm có nguy cơ cao sạt lở đất đá thuộc xã.
51	Tà Xi Láng	Tất cả các thôn, bản, các điểm có nguy cơ cao sạt lở đất đá thuộc xã.
52	Tân Hợp	Tất cả các thôn, bản, các điểm có nguy cơ cao sạt lở đất đá thuộc xã.
53	Tân Lĩnh	Tất cả các thôn, bản, các điểm có nguy cơ cao sạt lở đất đá thuộc xã, đặc biệt chú ý: thôn Úc, Ao Sen, thôn Cát, Sáo, Xiêng 2.
54	Tằng Loỏng	Tất cả các thôn, bản, các điểm có nguy cơ cao sạt lở đất đá thuộc xã, đặc biệt chú ý: tỉnh lộ 162 (Tằng Loỏng- Quý Xa)
55	Thác Bà	Tất cả các thôn, bản, các điểm có nguy cơ cao sạt lở đất đá thuộc xã, đặc biệt chú ý: thôn 2, thôn 3, thôn Yên Phong
56	Thượng Bằng La	Tất cả các thôn, bản, các điểm có nguy cơ cao sạt lở đất đá thuộc xã, đặc biệt chú ý: thôn Dạ, Yên Hưng, thôn Mỏ
57	Thượng Hà	Tất cả các thôn, bản, các điểm có nguy cơ cao sạt lở đất đá thuộc xã.
58	Trần Yên	Tất cả các thôn, bản, các điểm có nguy cơ cao sạt lở đất đá thuộc xã.
59	Tú Lệ	Tất cả các thôn, bản, các điểm có nguy cơ cao sạt lở đất đá thuộc xã, đặc biệt chú ý: các điểm dọc theo quốc lộ 32.
60	Văn Bàn	Tất cả các thôn, bản, các điểm có nguy cơ cao sạt lở đất đá thuộc xã, đặc biệt chú ý: Km7+900, Tỉnh lộ 162, tuyến giao thông đến trung tâm thôn Ít Nộc, thôn Văn Tiến, Noong Dòn và Bản Noong.
61	Võ Lao	Tất cả các thôn, bản, các điểm có nguy cơ cao sạt lở đất đá

		thuộc xã, đặc biệt chú ý: thôn Ngầu 2
62	Xuân Hòa	Tất cả các thôn, bản, các điểm có nguy cơ cao sạt lở đất đá thuộc xã, đặc biệt chú ý: thôn Bản Qua
63	Xuân Quang	Tất cả các thôn, bản, các điểm có nguy cơ cao sạt lở đất đá thuộc xã, đặc biệt chú ý: thôn Làng Bông, Làng Gạo, Làng Bạc
64	Y Tý	Tất cả các thôn, bản, các điểm có nguy cơ cao sạt lở đất đá thuộc xã, đặc biệt chú ý: thôn Sáo Phìn Chư, Khoa San Chải, Khu Chu Phìn, Tả Suối Câu, Ngải Thầu Hạ, Cán Cấu, Sín Chải, Sim San

Phụ lục 2: Bản đồ nguy cơ lũ quét, sạt lở đất trên các khu vực tỉnh Lào Cai



Chi tiết tại đường link : <https://luquetsatlo.nchmf.gov.vn>)